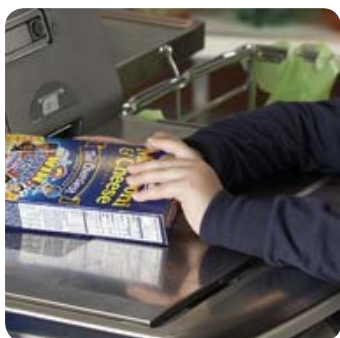


CASSE-SELF



Necessità di estendere l'orario di apertura?

Necessità di aumentare il numero di casse ma non c'è spazio?

Picchi Orari, Piccole spese e tanti clienti?

Le Casse Self Checkout sono la soluzione, anche per i più piccoli!

I vantaggi dell'investimento nella tecnologia Self Checkout per il Retailer:

- *Innovazione e Servizio al consumatore:* l'ingresso delle casse Self Checkout nel punto di vendita viene percepito dal consumatore come un forte miglioramento nell'esperienza di acquisto e di servizio;
- *Ampliamento di orari nei punti vendita:* dove si necessita aumentare l'orario di apertura da spezzato a continuato o oltre il normale orario di apertura (24/24) le casse self sono la soluzione di capacità in funzione all'ottimizzazione dei costi del personale;
- *Ottimizzazione costi personale* la Self Checkout incrementa l'efficienza degli operatori di cassa, sia quelli che rimangono sulle casse tradizionali, sia di quelli convertiti ai servizi alla clientela o al refill degli scaffali, sia quelli che avranno il ruolo di Assistente;
- *Più casse nello stesso spazio:* il rapporto d'ingombro tra casse standard e Self Checkout è di 3 a 1: lo spazio recuperato può essere riutilizzato non solo in spazio espositivo ma addirittura in piccole superfici di vendita di altro (ad esempio bar – fiori- tabacchi-ecc.);
- *Contenimento dei picchi stagionali, settimanali, giornalieri.*



Perché la cassa Self Checkout piace al consumatore

- Perché sono sempre aperte
- Perché c'è più privacy negli acquisti
- Perché è più veloce
- Perché controlla la spesa
- Perché si evita la fila
- Perché si ha possibilità di scelta
- “Perché mi piace fare la spesa da solo (appagamento), perché imparo qualcosa in più (motivazione, autonomia) e mi diverto”

Perché la cassa Self Checkout piace agli assistenti

- Perché è un'opportunità di crescita professionale
- Perché si può finalmente essere maestro del cliente, si migliora il ruolo e il rapporto diventa alla pari con il cliente
- Perché c'è minore stress fisico e minore monotonia
- Perché c'è minore responsabilità del denaro

Chi adotta la tecnologia Self Checkout ha chiaro che adotta :

- una nuova cultura di collaborazione con il fornitore
- una nuova filosofia di vendita e gestione del servizio in cassa
- un nuovo rapporto nell'esperienza d'acquisto con il consumatore.



L'approccio al Self Check-out è pertanto un percorso condiviso di collaborazione, formazione, crescita tra fornitore, retailer e consumatore: dall'analisi progettuale al roll out.


La tecnologia Self Checkout diventa una visione strategica del ruolo del retailer nel mercato che propone al consumatore una nuova esperienza d'acquisto e un rapporto esclusivo di collaborazione e fidelizzazione.

System Retail integrando il proprio software POS gestionale EVO con la tecnologia self-service, offre al Retailer la possibilità di collaborare con un unico interlocutore in tutte le fasi dell'adozione della tecnologia:

- analisi : esame del punto vendita, analisi e sviluppo funzionale, adattamento ambientale, progettazione;
- start – up: installazione, formazione del personale e del consumatore, presidio e analisi comportamentale per riesame;
- servizio di assistenza : 30 dealer qualificati nel territorio per l'assistenza delle tecnologie;
- sviluppo applicazioni software post-vendita: l'integrazione a EVO permette la completa personalizzazione delle funzionalità software normalmente gestite nelle casse assistite, anche nelle casse self service.



Integrazione nativa del front-end di cassa EVO

L'integrazione tra il software System Retail EVO e le casse NCR SelfServ Checkout è stata ottimizzata attraverso la tecnologia brevettata NCR SelfServ Checkout Transaction Broker. Questo software innovativo utilizza il linguaggio Extensible Markup Language (XML) per semplificare la connessione tra la soluzione di self-checkout e il preesistente sistema Evo del retailer,  senza la necessità di sviluppare un "middleware" specifico.

Tutte le attività di EVO sono integrate sulla Self Checkout secondo le esigenze del cliente già attive sulle normali casse assistite.

Le potenzialità di EVO sono moltiplicate da un agente di interfaccia "Selfserv Checkout Agent" che si integra al database EVO, espandendo alcuni campi di controllo sugli articoli venduti. Tutti i "prodotti speciali", come articoli non vendibili per alcune fasce di età (es. Alcolici), articoli con antitaccheggio, articoli a scadenza breve, vengono segnalati durante la vendita, richiamano automaticamente l'intervento dell'assistente dal dispositivo di monitoraggio (HRAP RAP Station). L'assistente richiamato al controllo dell'articolo, potrà convalidare la vendita.