

FRONT-END



“Il linguaggio e piattaforma standard con cui è stato realizzato il software e la flessibilità di configurazione del prodotto, ci rende autonomi in molti elementi di gestione e sviluppo di personalizzazioni. Le qualità della soluzione Touch è determinante perché è la migliore soluzione in termini di usabilità: la completa accessibilità, l’ergonomia e la possibilità di estendere considerevolmente e funzionalità operative oggi già presenti e progettabili per il futuro. Oltretutto ci rendiamo conto che la semplicità d’uso e l’intuitività del sistema è centrale proprio per la soddisfazione e il buon lavoro degli operatori in cassa”

Ing. Maurizio Bonmassari SAIT SOC COOP”

Dove è installato EVO:

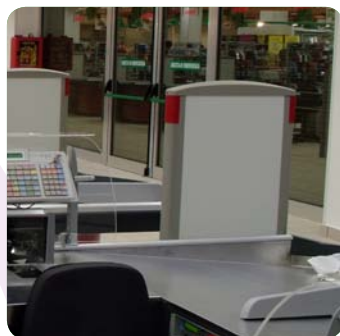
- EUROSPIN in tutti i punti vendita e cedi in Italia
- COOP Sait Soc Coop Trento in tutti i punti vendita comprese Casse Self Checkout
- CONAD Sicilia
- SISA Sardegna
- CRAI Codè, AMA CRAI, NEALCO LUGO, ARCEV, F.IIi IBBA
- DESPAR Calabria
- SIGMA, Puglia (Tatò Paride), Sardegna, Sicilia
- SIDIS, Campania, Calabria
- SELEX Sicilia, Piemonte
- SMA Sardegna
- EURONICS Marche, Sicilia, Calabria
- EUROSURGELATI in tutta Italia
- PREGEL in tutta Italia
- BRICOFER Marche
- CARREFOUR Campania
- JUVENTUS STORE Piemonte



EVO

è il software gestionale che comprende la raccolta delle applicazioni, residenti nelle casse, nel server del punto vendita e nel server di sede, utilizzate per la gestione della vendita e per il governo della barriera casse.

EVO è un frontend completo ed evoluto, che nella sua esperienza nel tempo e nelle capacità espresse vanta numerosi vantaggi per ogni protagonista della catena della vendita GDO e per ogni fase di gestione:



Nella fase d'installazione della barriera casse, nel post vendita e nell'assistenza continuativa:

- Facilita la configurazione delle installazioni e delle funzioni, con i wizard guidati per tutte le applicazioni "utility" del sistema; permette una integrazione dati con il backoffice con una velocità di 150.000 referenze in 2,5 minuti in tutta la barriera casse;
- Permette personalizzazioni hardware richieste dal Retailer: può indifferentemente usare tastiera o monitor touch;
- Semplifica le personalizzazioni Software: configurazione di funzionalità, offerte, o dell'ergonomia dell'applicazione touch;
- Permette di raggiungere la cassa da remoto da qualsiasi punto di accesso, con strumenti di teleassistenza presenti nel mercato, attraverso il browser web per:
 - Segnalazione stato della cassa
 - Visualizzazione dello stato di installazione mediante log
 - Visualizzazione dei file di log relativi alle principali funzioni di cassa
 - Controllo delle revisioni SW in cassa
 - Aggiornamento Software



Nella gestione quotidiana da parte del CED:

EVO si pone come obiettivo di rendere semplice, affidabile e veloce la gestione del punto vendita. E' progettato per gestire efficacemente e efficientemente tutte le operazioni di controllo della barriera casse e degli eventi del Punto di Vendita. I linguaggi standard con cui è sviluppato permettono la massima modularità e adattabilità alle esigenze specifiche del cliente per personalizzazioni e servizi aggiuntivi. EVO ha moltissime funzionalità standard che lo paragonano ad un potente backoffice:

- Programmazione delle più innovative azioni promozionali;
- Report statistici dettagliati e personalizzabili su tutte le anagrafiche del frontend;
- Gestione operativa e finanziaria per le quadrature cassieri e gestione delle distinte per un corretto controllo di gestione
- Monitor Casse, l'agente che cura l'allineamento e la circolarità delle informazioni tra cassa e server di sede.

Inoltre assicura una rapidità di esecuzione e velocità di elaborazione dello scontrino, delle statistiche e delle chiusure vendite di fine giornata.



Per il Cassiere durante l'attività lavorativa quotidiana:

L'applicazione Touch di EVO permette agli operatori di interagire secondo nuove modalità particolarmente rapide ed efficaci: associabili alla gestualità istintiva e accessibili per intuizione. L'innovazione consiste in:

- Una specifica interfaccia utente touch, facile ed agevole da usare per gestire la cassa;
- Un sistema di accesso semplificato a funzioni di una cassa "evoluta" per gestire cassa e gestionali di punto vendita.
- L'operatore di cassa con la punta delle dita e la gestualità naturale riesce a:
 - Scorrere sullo schermo lo scontrino dall'alto verso il basso e viceversa;
 - Rimuovere singoli prodotti riportati in elenco, con un gesto istintivo di eliminazione della riga sullo scontrino;
 - Personalizzare secondo le necessità, la dimensione dei tasti – in funzione delle dimensioni dello schermo e delle man fino all'inversione orizzontale del layout per gli operatori mancini; I Accedere e gestire diverse funzioni di cassa raggruppate in "vassoi scorrevoli" che possono essere trascinati per essere messi in evidenza sulla parte centrale dello schermo



Per il Consumatore come effetto sulla chiarezza e leggibilità dello scontrino.

Il consumatore è l'ultimo anello della catena ma il primo al quale rispondiamo con il nostro lavoro: la chiarezza, la leggibilità sono requisiti assoluti per la qualità del nostro lavoro e per la soddisfazione del Cliente.



Specifiche tecniche dell'applicazione EVO residente in cassa

Caratteristiche e Requisiti minimi per postazioni cassa con Windows Pos Ready e Windows7

RAM: 256MB

Processore Pentium II o superiore

Connettività rete ETH 1GB e superiore

Porte RS232 minimo 2 per la configurazione tastiera e display

Velocità Trasmissione dati Ethernet da 1 Gb a superiori.

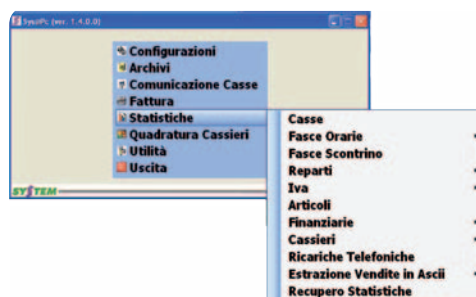
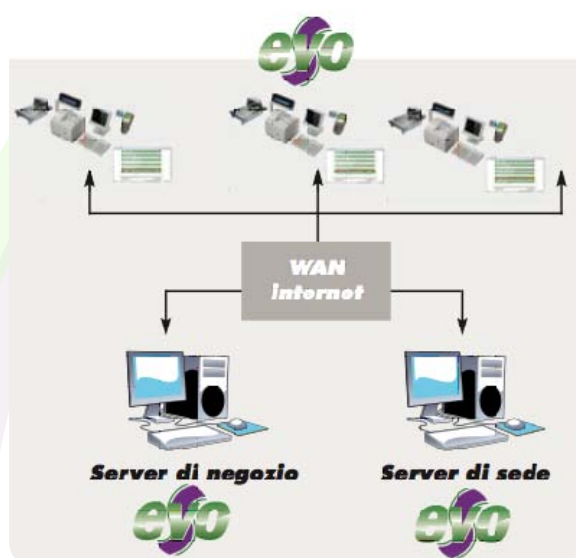
Sicurezza Protetto da accessi e da virus.

Modalità di connessione di rete TCP/IP nativa Windows

Sequenza di accensione cassa PC indipendente.

Memoria di sistema (RAM)

Velocità di elaborazione dati Illimitata: dipendente dalla capacità della piattaforma HW e della velocità di clock del processore.



Caratteristiche dell'interfaccia Touch:

Sviluppata in C# Microsoft .NET Framework 3.5; tutti i componenti sono stati progettati ex novo su GDI+ per ottenere la migliore risposta a tocco e gesti nell'interazione con l'utente.

Innovazione anche nell'editor: il configuratore EVO rappresenta un'ulteriore innovazione nei sistemi di cassa: c'è una perfetta corrispondenza grafica e funzionale tra editor e programma touch di cassa, poiché sono lo stesso sistema. L'editor proprio perché integrato al front end permette: di aggiornare la configurazione alla chiusura dello scontrino, senza riavviare la cassa; di configurare il touch con vari livelli di autorizzazione e diritti, direttamente dal CED, dal punto vendita e dal punto cassa.

I livelli di configurazione del Touch: l'interfaccia grafica avanzata e moderna, integrata al frontend, permette la configurabilità di ogni dettaglio e funzionalità. A livello cassa: configurazione sistema, plug in e vassoi aggiuntivi. A livello vassoi, tastiere di sistema, display: associazione comandi pos, associazione tasti a gestualità (scorrevole o al tocco). A livello singoli tasti (dimensioni variabili, caratteristiche del testo, icona associata e funzione pos). Impostazioni avanzate: per la gestione dell'applicazione touch (sensibilità, velocità, animazioni del tocco) per un massimo risultato sui differenti tipi di hardware.

Un nuova modalità di verifica: il progetto può essere visualizzato continuamente in anteprima e provato immediatamente nelle funzioni senza la necessità di utilizzare la cassa effettiva."

Specifiche tecniche dell'applicazione EVO Server di Punto Vendita

Sistemi operativi: Windows 2000, service pack 4 o successivi. o Windows Xp, service pack 2 o successivi.

Ambiente Operativo: Microsoft .NET Framework 2.0 o successivi.

Database Relazionale: Microsoft SQL Server.

I moduli EVO+

sono applicazioni aggiuntive rispetto alle funzionalità base della licenza software EVO.



+ EVOFATTURA

Evofattura implementa le funzioni di fatturazione di EVO con un database condiviso nella rete e un'applicazione di gestione delle funzionalità della fattura, per la stampa della fattura comandata dalla cassa ed emessa in una stampante in rete, o direttamente dalla stessa stampante fiscale.

La funzione di fatturazione, in una cassa touch diventa molto efficiente con il pannello di guida, la tastiera alfanumerica, la ricerca e l'inserimento del cliente. Inoltre le informazioni relative al numero del documento fattura e il database clienti, sono centralizzate in un nodo della barriera liberamente configurabile, a cui le casse hanno accesso. In questo modo tutte le funzioni di inserimento clienti, ricerca clienti, e tutte le funzionalità della produzione della fattura possono essere effettuate da qualsiasi punto all'interno del punto vendita o in punti vendita in rete geografica.

Evo Fattura è un modulo installato nella rete punti vendita **Juventus Store** e **Eurospin**.



+ EVO PRENOTAZIONE ARTICOLI IN MAGAZZINO

L'applicazione gestisce la vendita in cassa di articoli non presenti nel negozio e ne controlla la disponibilità a magazzino. Durante la normale attività di vendita, l'applicazione controlla la disponibilità a magazzino: se l'articolo è disponibile, è compiuta una prenotazione che sarà evasa automaticamente al termine della transazione con il conseguente scarico.

L'applicazione gestisce il carico delle quantità inviate dal back-office.

Al funzione di prenotazione articoli è l'applicazione utilizzata dalla rete dei punti vendita **Euronics** per la gestione degli articoli ingombranti, il ritiro a magazzino e consegna ed è utilizzata dai punti vendita **Juventus Store** per gestire vendite virtuali con tracciabilità della consegna: questo permette la prenotazione, vendita e consegna degli articoli negli spalti dello stadio durante la partita.

+ GESTIONE CREDITO

Il programma consente di gestire il pagamento a credito da parte del cliente e di dedurre il sospeso. Il programma fa fronte alla consuetudine di lasciare in sospeso pagamenti da parte del cliente: gli si dà la possibilità di pagare a posteriori fino ad una cifra "x" decisa e controllata dal sistema. L'applicazione può essere configurata in modo tale che solo alcuni cassieri siano autorizzati ad utilizzarla, oppure tutti i cassieri possono utilizzarla, ma non possono concedere un fido deciso a monte. La gestione di Clienti è integrata nel programma nella scheda "Dati Cliente". Il nome del cliente non compare nello scontrino per motivi di privacy. Tutte le operazioni sono riepilogate all'interno dello scontrino e in una ricevuta dell'operazione successiva alla chiusura scontrino. L'applicazione è installata e funzionante in tutta la rete punti vendita **COOP Trentine** di **SAIT SOC.COOP**.

+ NOTIFICA ESAURIMENTO GIORNALE DI FONDO

Il programma, consente d'invviare automaticamente ad una mail configurata, la notifica dell'imminente esaurimento del giornale di fondo elettronico. Questo consente una corretta pianificazione degli interventi al punto di vendita per la sostituzione del giornale di Fondo Elettronico, senza incorrere ad urgenze o ad interventi di ripristino.

+EVO MOVIMENTI MERCE

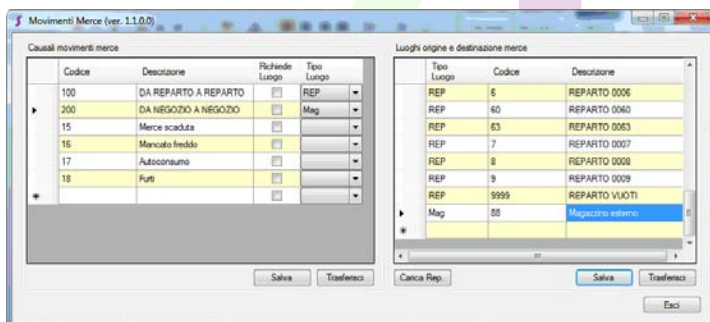
Il controllo dei valori dell'autoconsumo, dei trasferimenti merce per lavorazione, degli scaduti, della merce avariata o danneggiata è un valore significativo per la gestione del negozio su cui spesso non si hanno dati certi, perché non si ha un processo operativo efficiente.

Il programma EvoMovimenti Merce consente il controllo tramite cassa, sul trasferimento della merce all'interno del punto vendita o verso altri punti vendita e/o magazzini collegati, nonché il controllo e la valutazione di merce soggetta a deperimento, autoconsumo, merce scaduta, furti, note particolari su merce specifica (es. mancato freddo, avarie, ecc....).

Il trasferimento della merce è gestito in cassa, anziché con bollettari, o con terminalini, e controllato con la programmazione di apposite causali di utilizzo (da reparto a reparto, da negozio a negozio). L'operazione di trasferimento produce uno scontrino virtuale (emulazione) registrato nel data collection.

In questo modo è possibile verificare il dettaglio di ogni singolo movimento, o il riepilogo giornaliero, consultando la statistica dedicata, che esegue una query nel database sui dati consolidati e li propone in un report di riepilogo, per una rapida consultazione. Tutte le procedure possono essere automatizzate in fase di chiusura serale.

L'applicazione è installata e funzionante in tutta la rete punti vendita **COOP Trentine di SAIT SOC.COOP.**



+ SYSSCALE CHECK OUT

System Retail ha ottenuto dal Ministero dello Sviluppo Economico l'omologazione del software di Frontend per la fase di pesatura della merce in cassa con dispositivi hardware aggregati, non esclusivi. L'applicazione consente di programmare il sistema cassa e la bilancia checkout per pesare la merce in cassa o verificare la congruenza di peso e prezzo della merce pesata con la bilancia self service al reparto. La funzionalità ci permette, di gestire i reparti a peso in due modi:

- con bilancia a reparto e controllo del peso in cassa
- senza bilancia a reparto e pesatura in cassa

I risultati chiaramente si evidenziano da una migliore marginalità del reparto, dall'annullamento di differenze inventariali o errori.

L'applicazione è funzionante in tutti i punti vendita **Eurospin** e **Eurosurgelati**.

+ PRICEVERIFIED

EVOPRICEVERIFIER è l'applicazione per l'aggiornamento di postazioni verificatori prezzo. Permette il perfetto allineamento del verificatore con l'anagrafica articoli e relativi prezzi e promozioni, e con l'anagrafica clienti per la visualizzazione dei punti carta fidelity.

+ ALTRI MODULI EVO+

ESPLOSIONE SCONTRINO Stampa dei singoli articoli riportati all'etichetta di pesatura della bilancia dei reparti freschi. **EVO MESSAGGI** Stampa di messaggi promozionali, ricette e coupon abbinati alla vendita di uno specifico prodotto o ad un cliente, o ad una soglia di spesa. **SOSPENSIONE SCONTRINO** Con stampa EAN e ristampa in qualsiasi cassa della barriera. **RESO** Dentro e fuori dalla vendita dello scontrino fiscale con procedura guidata in cassa. **COUPON** Coupon Bruciato/libero/al portatore. Integrazione Coupon Catalina Marketing. **DISTINTE** di gestione del denaro e di prelievo per operatore o di chiusura per cassa per la consegna del denaro direttamente in banca. **CAP** Inserimento CAP su scontrino per fini statistici sui clienti non fidelity. **SCAMBIO IMPORTO** Con stampa su ETP POS o con stampa in cassa